

JALECO



ジャレコ マザーボード・メガシステム32
MEGA SYSTEM 32 第5弾

湾岸

=operation combat rescue=

戦争

TM

DESERT

WAR

TM

取扱説明書
MANUAL

株式会社 ジャレコ

(本社) 〒158 東京都世田谷区用賀2-19-7 TEL.03-3708-4810(直通) FAX.03-3708-4822 (九州) 〒879-01 大分県中津市大字植野字小見野486 TEL.0979-32-8711 FAX.0979-32-2527
(大阪) 〒564 大阪府吹田市垂水町3-18-33 TEL.06-365-5100(代表) FAX.06-365-0858 (サービスセンター) 〒158 東京都世田谷区上用賀5-24-9 TEL.03-3420-2271(代表) FAX.03-3420-2280

JALECO LTD.

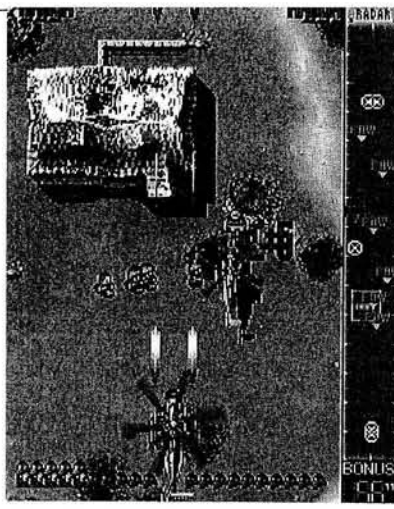
2-19-7 Yohga, Setagaya-ku, Tokyo 158, Japan
Tel.03-3708-4830 Fax.03-3708-4822

JALECO USA, INC.

685 Chaddick Drive, Wheeling, IL 60090. U.S.A.
Tel.708-215-1811 Fax.708-215-2642

JALECO EUROPE.

188 Brent Crescent North Circular Road
London NW10 0QT England.
Tel.081-838-4600 Fax.081-838-4515



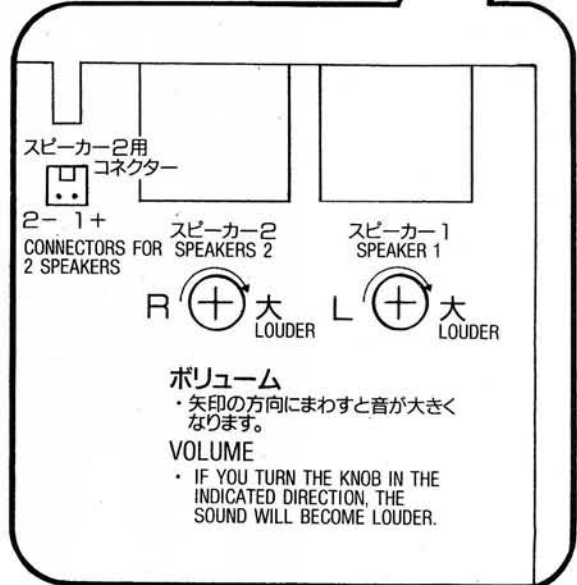
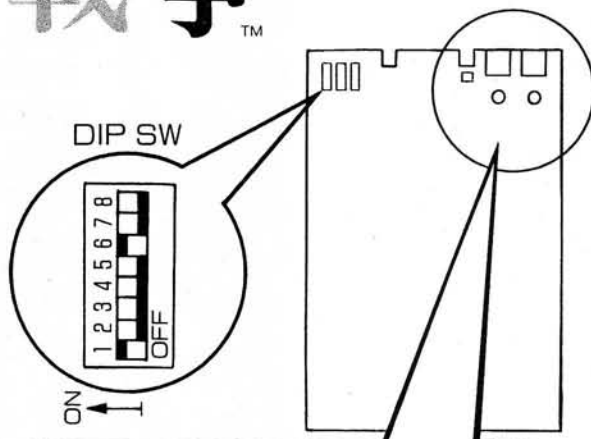
湾岸戦争

=operation combat rescue=

DESERT WAR™

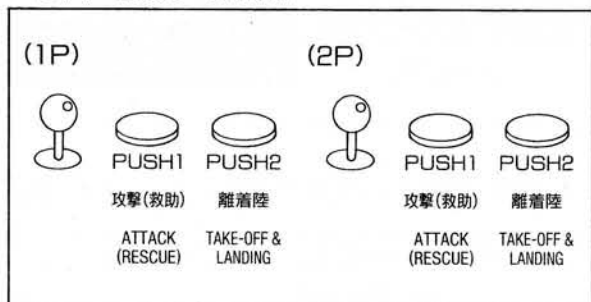
●コネクター配線図 (EDGE CONNECTOR OF JAMMA SPECS.)

部品面 COMPONENT SIDE		半田面 SOLDER SIDE
GND	1 A	GND
GND	2 B	GND
HEADPHONE L&R(-)	3 C	+5V
+5V	4 D	+5V
	5 E	
+12V	6 F	+12V
誤挿入防止キー KEY TO PREVENT ERRONEOUS INSERTION	7 H	誤挿入防止キー KEY TO PREVENT ERRONEOUS INSERTION
コインカウンター1 COIN METER #1	8 J	コインカウンター2 COIN METER #2
	9 K	
スピーカー1(+) SPEAKER 1 (+) HEADPHONE L (+)	10 L	スピーカー1(-) SPEAKER 1 (-)
	11 M	
ビデオRED VIDEO RED	12 N	ビデオGREEN VIDEO GREEN
ビデオBLUE VIDEO BLUE	13 P	ビデオSYNC VIDEO SYNC
ビデオGND VIDEO GND	14 R	サービススイッチ SERVICE SWITCH
	15 S	
コインスイッチ1 COIN SW #1	16 T	コインスイッチ2 COIN SW #2
スタートスイッチ1 START SW #1	17 U	スタートスイッチ2 START SW #2
1P UP	18 V	2P UP
	19 W	
1P DOWN	20 X	2P DOWN
	21 Y	
1P LEFT	22 Z	2P LEFT
	23 a	2P RIGHT
1P PUSH1: 攻撃(救助) ATTACK(RESUCE)	24 b	
1P PUSH2: 離着陸 TAKE-OFF & LANDING	25 c	
	26 d	
GND	27 e	GND
GND	28 f	GND



- エッジコネクターはJAMMA規格3.96ピッチを使用。
- スピーカー2用コネクターは2.5ピッチを使用。
- THE EDGE CONNECTOR USED IS JAMMA 3.96 PITCH
- THE CONNECTOR USED FOR SPEAKER 2 IS 2.5 PITCH

●レバーボタン CONTROLS



- 8方向レバー1本・押しボタン2個
- 8 DIRECTIONS, 2 BUTTONS
- 縦画面

スピーカー2(+) SPEAKER #2 (+)	1	2	スピーカー2(-) SPEAKER #2 (-)
-----------------------------	---	---	-----------------------------

●ディップスイッチ1 DIPSWITCH #1

DIP-1 (No.)		1	2	3	4	5	6	7	8
「ハン」 COIN CHUTE 1	1 コイン (1COIN)	1 クレジット (1CREDIT)	OFF	OFF	OFF				
	1	2	ON	OFF	OFF				
	1	3	OFF	ON	OFF				
	1	4	ON	ON	OFF				
	2	1	OFF	OFF	ON				
「ハン」 COIN CHUTE 2	1 コイン (1COIN)	1 クレジット (1CREDIT)				OFF	OFF	OFF	
	1	2				ON	OFF	OFF	
	1	3				OFF	ON	OFF	
	1	4				ON	ON	OFF	
	2	1				OFF	OFF	ON	
3	1				ON	OFF	ON		
4	1				OFF	ON	ON		
5	1				ON	ON	ON		
フリープレイ	無	UNNECESSARY						OFF	
FREE PLAY	有	NECESSARY						ON	
テストモード	無	UNNECESSARY							OFF
TEST MODE	有	NECESSARY							ON

●ディップスイッチ2 DIPSWITCH #2

DIP-2 (No.)		1	2	3	4	5	6	7	8
難易度	ノーマル	NORMAL	OFF	OFF					
DIFFICULTY LEVEL	ハード	HARD	ON	OFF					
	ベリーハード	VERY HARD	OFF	ON					
	イージー	EASY	ON	ON					
ライフ	3	3 ARMOR			OFF	OFF			
	2	2 ARMOR			ON	OFF			
	4	4 ARMOR			OFF	ON			
	2	2 ARMOR			ON	ON			
未使用	※OFFの状態にしてください。 NO USE ※BE SURE TO KEEP"OFF"						OFF	OFF	
デモサウンド	有	NECESSARY						OFF	
SOUND IN ATTRACTION MODE	無	UNNECESSARY						ON	
モニター反転	正転	NORMAL							OFF
MONITOR	反転	REVERSE							ON

●ディップスイッチ3 DIPSWITCH #3

DIP-3 (No.)		1	2	3	4	5	6	7	8
文字表示	日本語	JAPANESE	OFF						
LANGUAGE	英語	ENGLISH	ON						
FBIマーク表示	無	UNNECESSARY		OFF					
FBI MARK	有	NECESSARY		ON					
タイトル	日本語	JAPANESE			OFF				
TITLE	英語	ENGLISH			ON				
未使用	※OFFの状態にしてください。				OFF		OFF	OFF	OFF

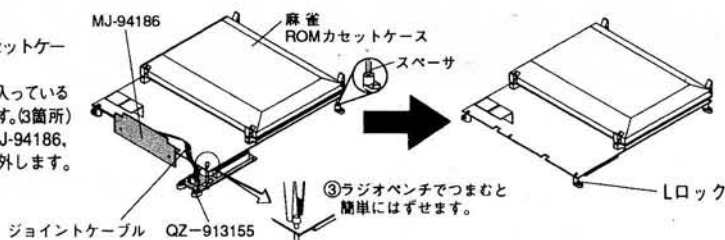
- 御使用になるモニターにより画面が反転している場合があります。その際、スイッチを反対方向にセットしてください。画面方向が変わります。(プレイヤー方向は変わりません。)
- 工場出荷時は、全スイッチがOFFの状態になっています。
- ディップスイッチを変更する時は、電源を切ってからにしてください。

- IN CASE MONITOR SHOW REVERSED PICTURE, PLEASE SET THE SWITCH IN THE OPPOSITE DIRECTION. THE SCREEN DIRECTION SHOULD CHANGE. (THE PLAYER'S CONTROLS SHOULD REMAIN THE SAME.)
- ALL SWITCHES ARE SET TO OFF WHEN IT LEAVES THE FACTORY FOR SHIPMENT.
- MAKE SURE TO TURN OFF THE POWER BEFORE SETTING THE DIP SWITCHES.

●メガシステム32専用麻雀ROM → 湾岸戦争に変更なさるお客様へ。【メガシステム32専用麻雀以外のROMボードで使用されている場合は以下の作業は不要です。】

1. 交換に必要な工具。ノドドライバー、ラジオペンチ
2. 交換の手順。

- ①麻雀のROMカセットケースを取り外します。
- ②P.C.Bとロック間に入っているスベサを取り外します。(3箇所)
- ③ジョイントケーブル MJ-94186、QZ-93155を取り外します。



- ①Lロックを取付けます。
- ②湾岸戦争のROMカセットケースを取付けます。
- ③以上で交換完了です。

※取り外した部品は、麻雀のROMケースといっしょに、大切に保管してください。麻雀を使用する際必要となります。

JALECO

